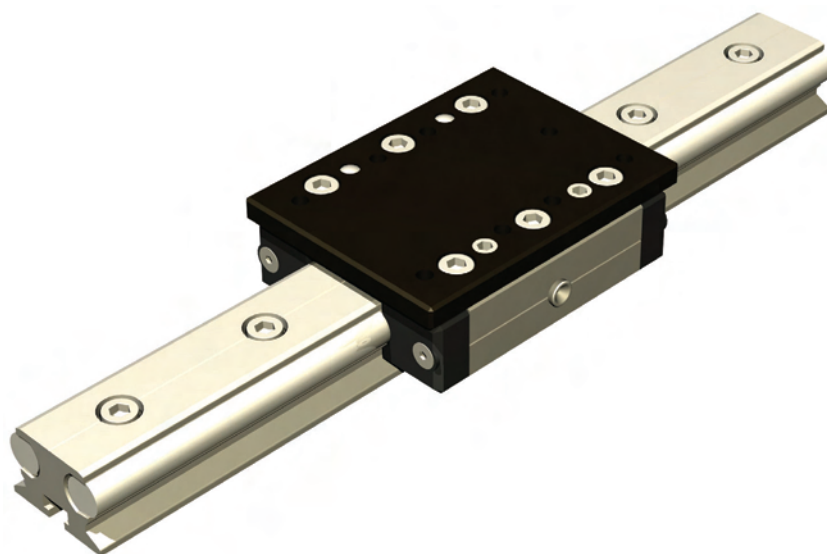


## Lineáris vezetősínek

## DSF 1



## Jellemzők

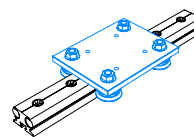
- B 36 x H 24,5 mm
- 2 precíziós acéltengely R 12
- csavarási igénybevétellel szemben ellenálló
- Alu-Tengelytartó-profil, natur eloxált
- Rögzítés alulról M6 menetes sínnel T-Nuthoronyban vagy fentről az M6 átmenőfuraton 50 mm osztásban
- feltételekhez kötötten önfordó
- Vezetősín hossza tetszőleges
- Súly: 2,90 kg/m



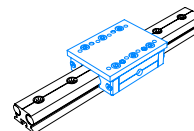
## DSF 1

L [mm]	Art.-Nr.
296	220 001 0300
396	220 001 0400
496	220 001 0500
596	220 001 0600
696	220 001 0700
796	220 001 0800
896	220 001 0900
996	220 001 1000
1096	220 001 1100
1196	220 001 1200
1296	220 001 1300
1396	220 001 1400
1496	220 001 1500
1696	220 001 1700
1746	235 300 1750
1996	220 001 2000
2096	220 001 2100
2496	220 001 2500
2596	220 001 2600
2996	220 001 3000

Länge Stahlwelle = L - 1 mm

Görgős kocsi **W 4**

- L 125 x B 97 x H 7,7 mm
- Köszörült acéllap
- 4 Vezetőgörgő R 31
- Játékmentesen beállítható
- Súly: 1,02 kg

Cikksz. **223 009**Csúszkáva **WS 8**

- L 100 x B 75 x H 32 mm
- Köszörült acéllap
- Kenési lehetőség
- Játékmentesen beállítható
- Súly: 0,70 kg

Cikksz. **223 108 0070**

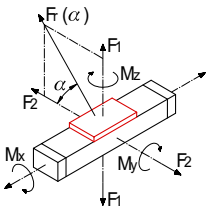
# Lineáris vezetősínek

# DSF 1

## Terhelési adatok

$$F_r(\alpha) = \frac{F_2}{\cos\alpha}$$

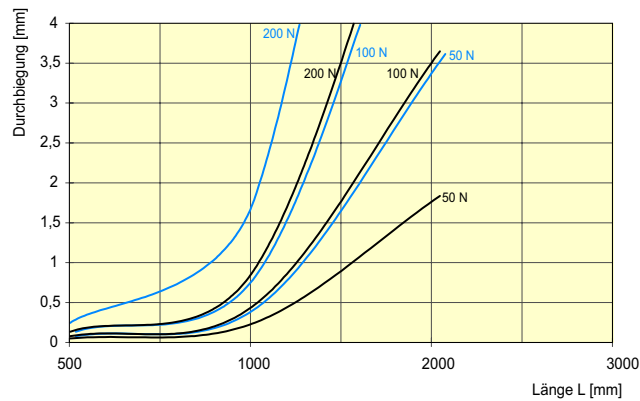
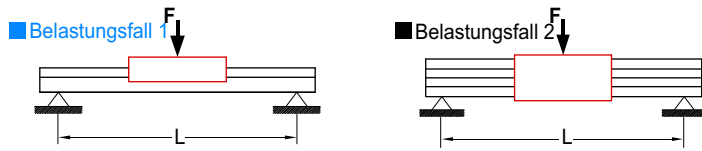
$$F_r(\alpha) = \frac{F_1}{\sin\alpha}$$



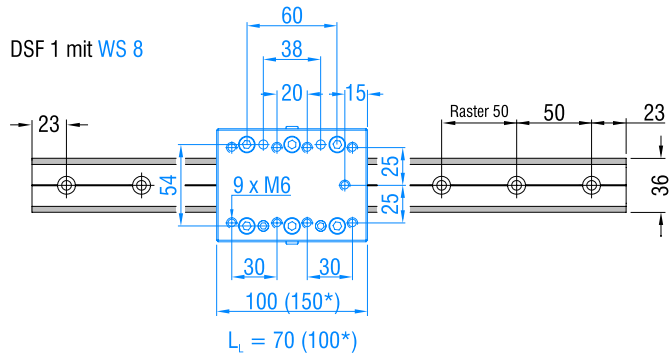
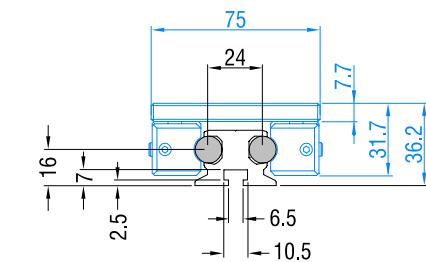
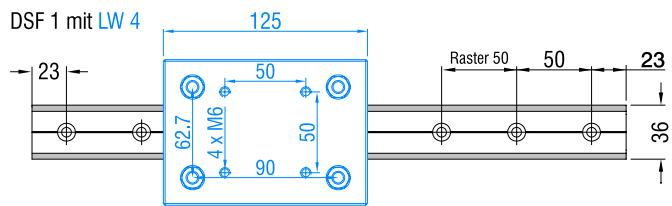
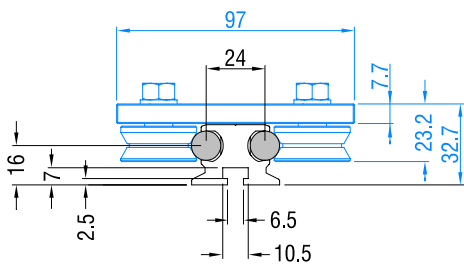
Laufwagen LW 4	
C <sub>0</sub>	2160 N
C	4000 N
F <sub>1 stat.</sub>	4320 N
F <sub>1 dyn.</sub>	3846 N
F <sub>2 stat.</sub>	2160 N
F <sub>2 dyn.</sub>	4000 N
M <sub>1 stat.</sub>	135.4 Nm
M <sub>1 dyn.</sub>	194.4 Nm
M <sub>2 stat.</sub>	97.2 Nm
M <sub>2 dyn.</sub>	120.5 Nm
M <sub>3 stat.</sub>	173.0 Nm
M <sub>3 dyn.</sub>	180.0 Nm

Wellenschlitten WS 8	
C <sub>0</sub>	3303 N
C	1873 N
F <sub>1 stat.</sub>	2821 N
F <sub>1 dyn.</sub>	1599 N
F <sub>2 stat.</sub>	3303 N
F <sub>2 dyn.</sub>	1873 N
M <sub>1 stat.</sub>	46.7 Nm
M <sub>1 dyn.</sub>	105.3 Nm
M <sub>2 stat.</sub>	123.3 Nm
M <sub>2 dyn.</sub>	26.4 Nm
M <sub>3 stat.</sub>	59.7 Nm
M <sub>3 dyn.</sub>	69.9 Nm

## Behajlás



## Rajzok



\* = külön egyeztetéssel